



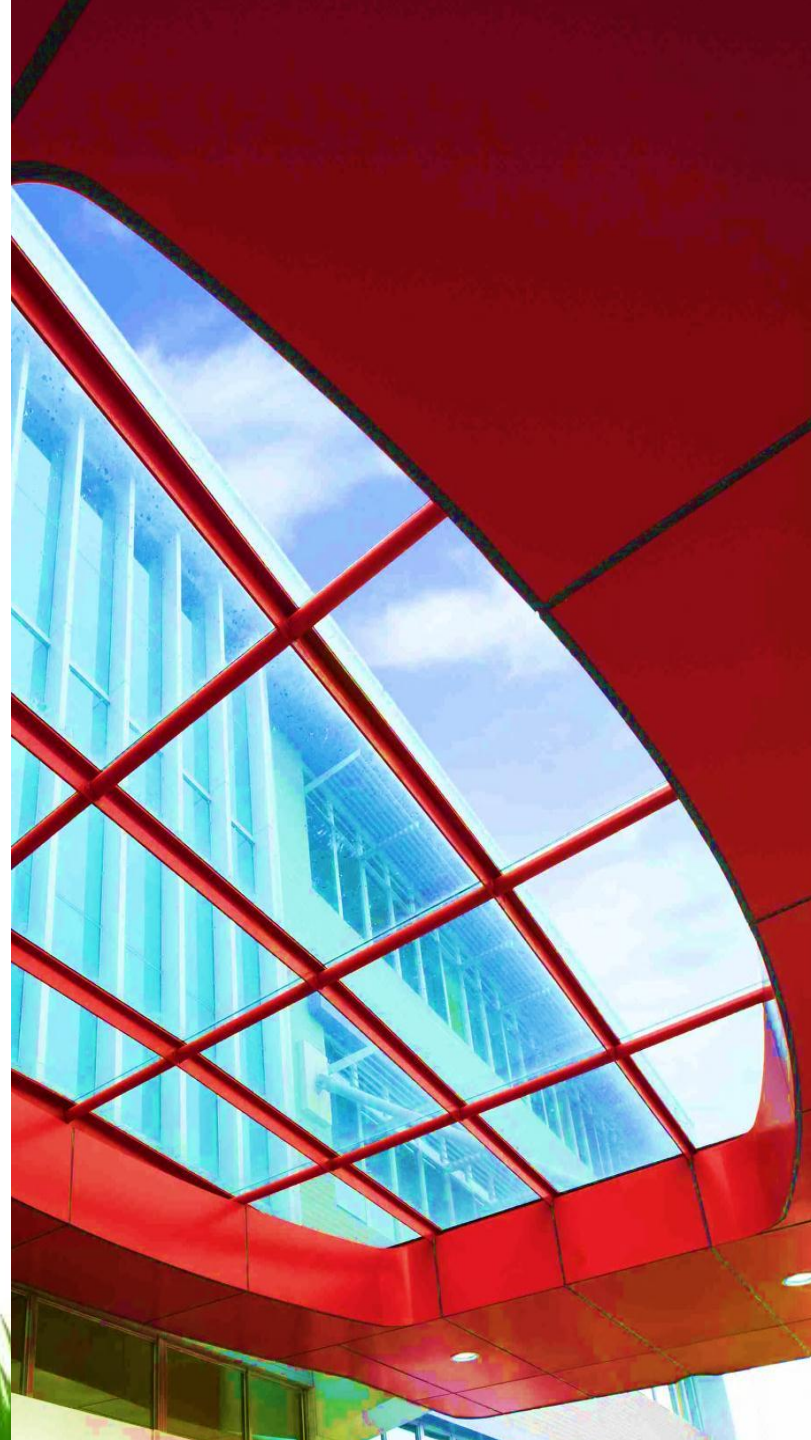
家登精密工業股份有限公司

邱銘乾 Bill Chiu

董事長兼執行長

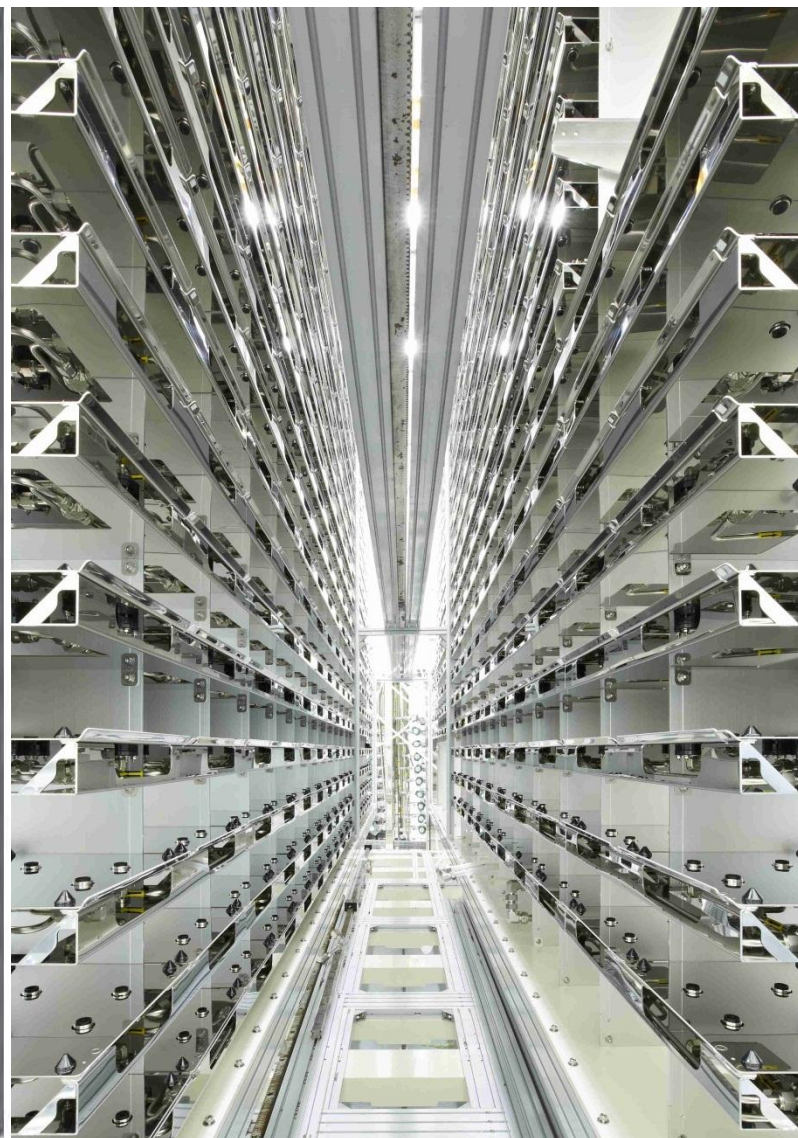
2014 / 06 / 10

Partner with HEART,. Grow with PASSION.



▶ 經營實績

▶ 展望未來



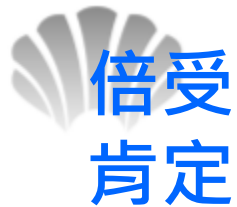
歷經16年頭，家登仍大步前行



2014年的家登：



員工人數 **263人**，較去年成長11.44%
實收資本額 **6.24億元**
1~5月營業額達 **7.9億元**，較去年成長13.3%

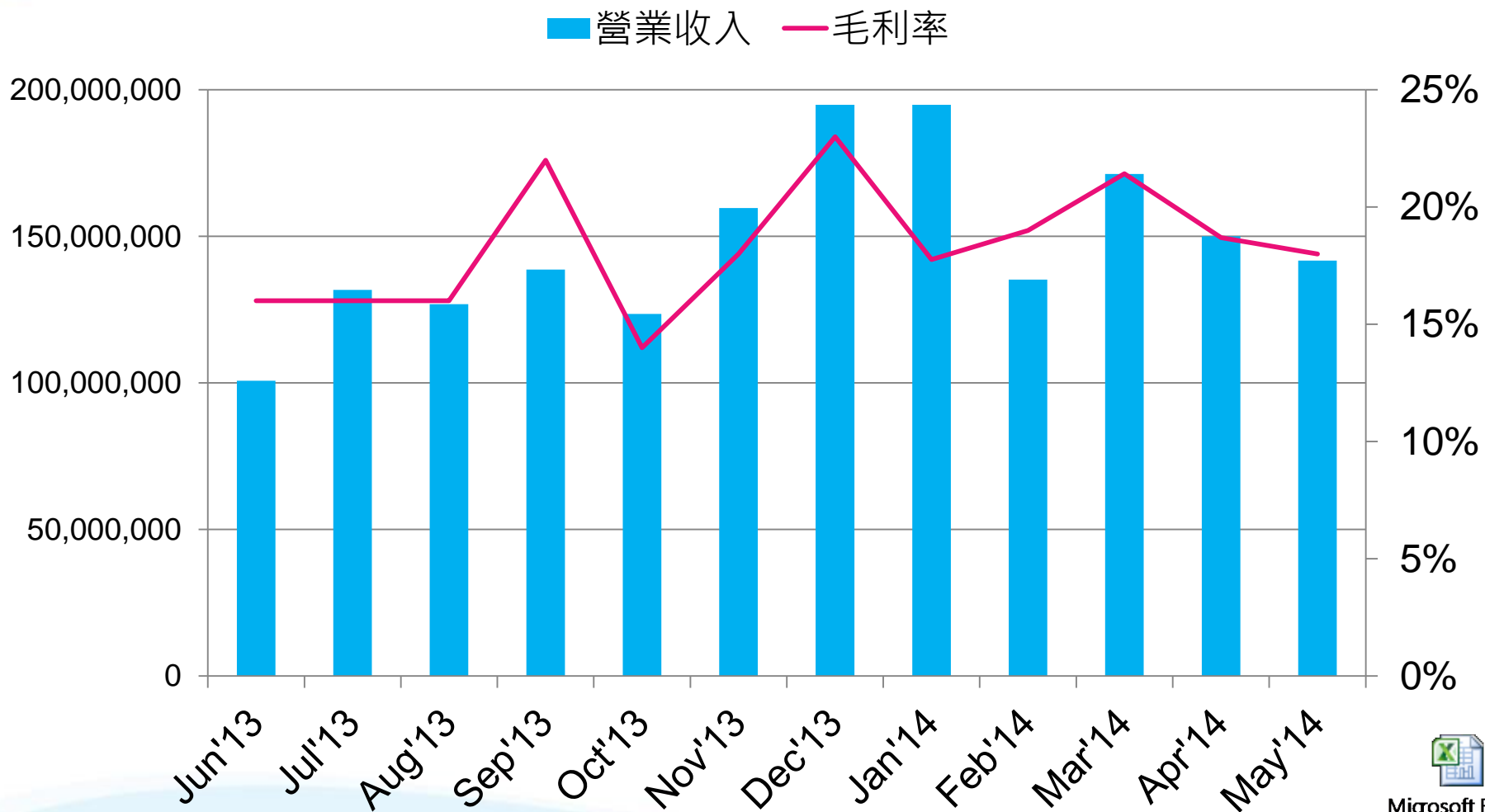


通過**公司治理制度評量認證**
成為全國第三家通過**TIPS深入驗證之企業**
18吋晶圓傳送盒與多功能光罩清洗機榮獲第22屆台灣精品獎

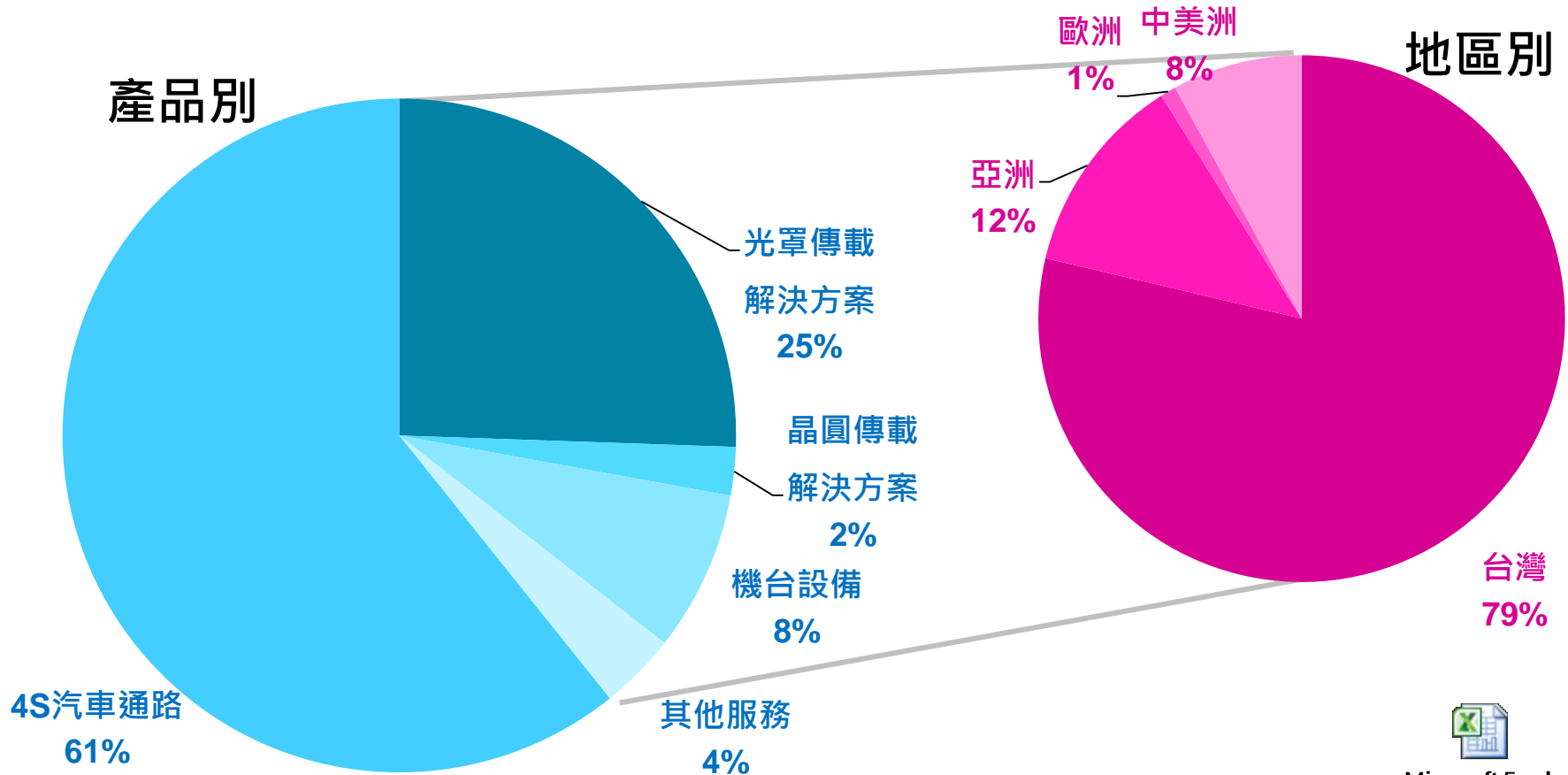


拓廠計畫：2014年9月**樹谷園區廠**動工
轉投資計畫：2013年9月入股**迅得機械**，取得8.31%股份
2014年3月投資**蘇州堃鉅貿易**，取得100%股份
2014年6月投資**威榛科技**，取得69%股份

營收趨勢分析



銷售分析 - 產品別



備註：4S汽車通路銷售地區皆為中國大陸

備註：亞洲地區主要包含中國、香港、日本、新加坡、馬來西亞、以色列

家登風險分散策略---汽車售後市場

半導體產業長期發展之產業風險，

我們思考如何運用原有核心能力在新產業中找出新商機。



為避免本業半導體產業中客戶過度集中之風險，
家登選擇以「集中多角化成長策略」佈局大陸汽車通路
取得吳江新創公司，善用核心優勢，著眼汽車售後市場。

家登集團關係圖

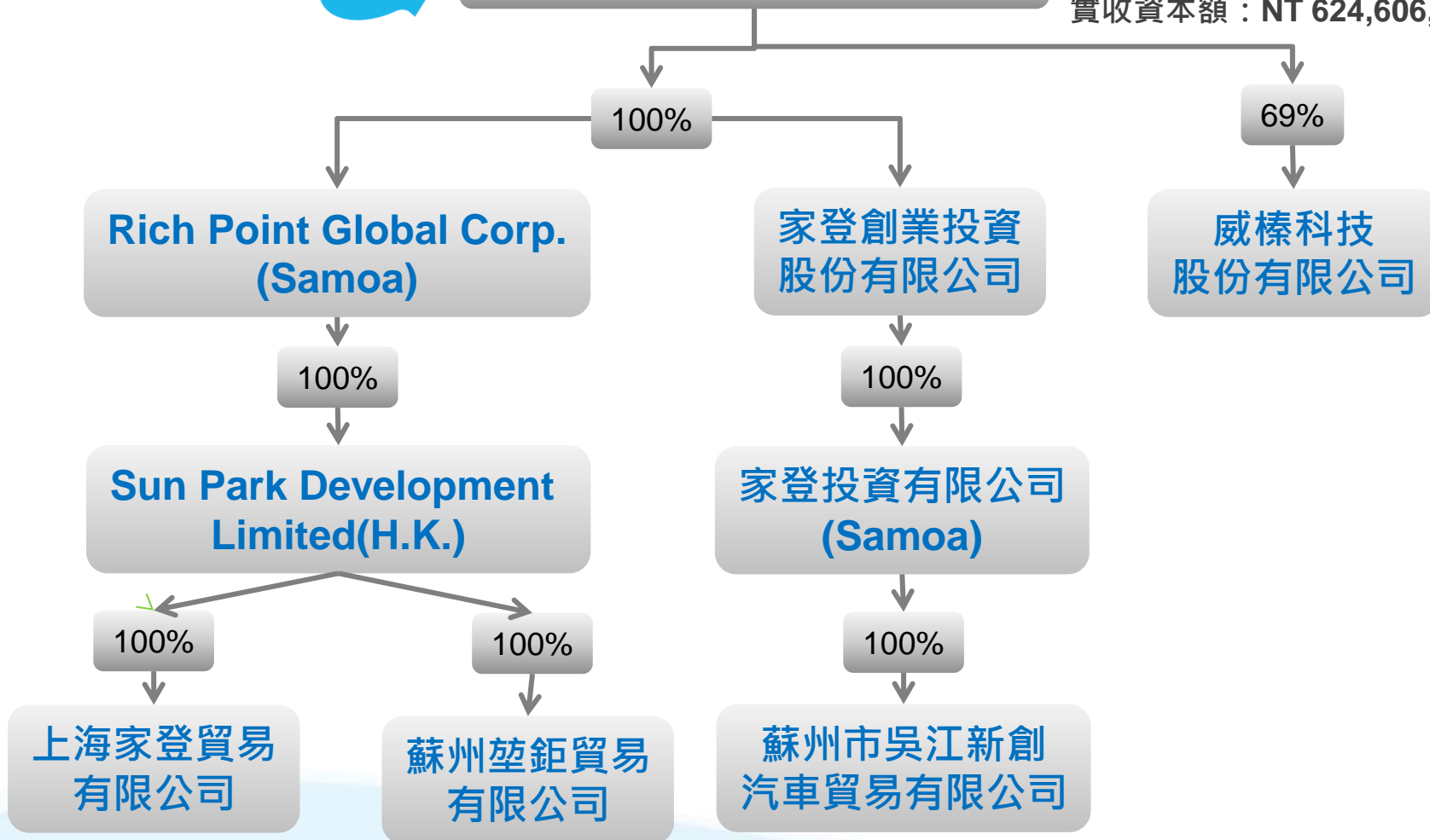


家登精密工業股份有限公司

總公司：新北市土城區中央路4段

成立於：1998年3月20日

實收資本額：NT 624,606,000



蘇州吳江新創汽車貿易公司



吳江新創汽車貿易有限公司 (100%持有)

- 成立日期：1993年4月，2012年7月隸屬家登公司
- 資本額：人民幣1,575萬元(約新台幣7,664萬元)
- 業務範疇：
 - 新車銷售
 - 銷售車型：波羅、朗逸、朗行、帕薩特、桑塔納、途安、途觀
 - 維修服務
 - 提供維修保養、預約、鈹噴、索賠、客戶滿意度品質追蹤
 - 保險業務
 - 提供新車保險和舊車續保服務
 - 其他相關服務
 - 維修相關的技術諮詢、汽車相關技術開發、汽車行業相關資訊諮詢、代辦車輛上牌、辦證、年審服務、二手車置換、汽車租賃



蘇州堃鉅貿易有限公司



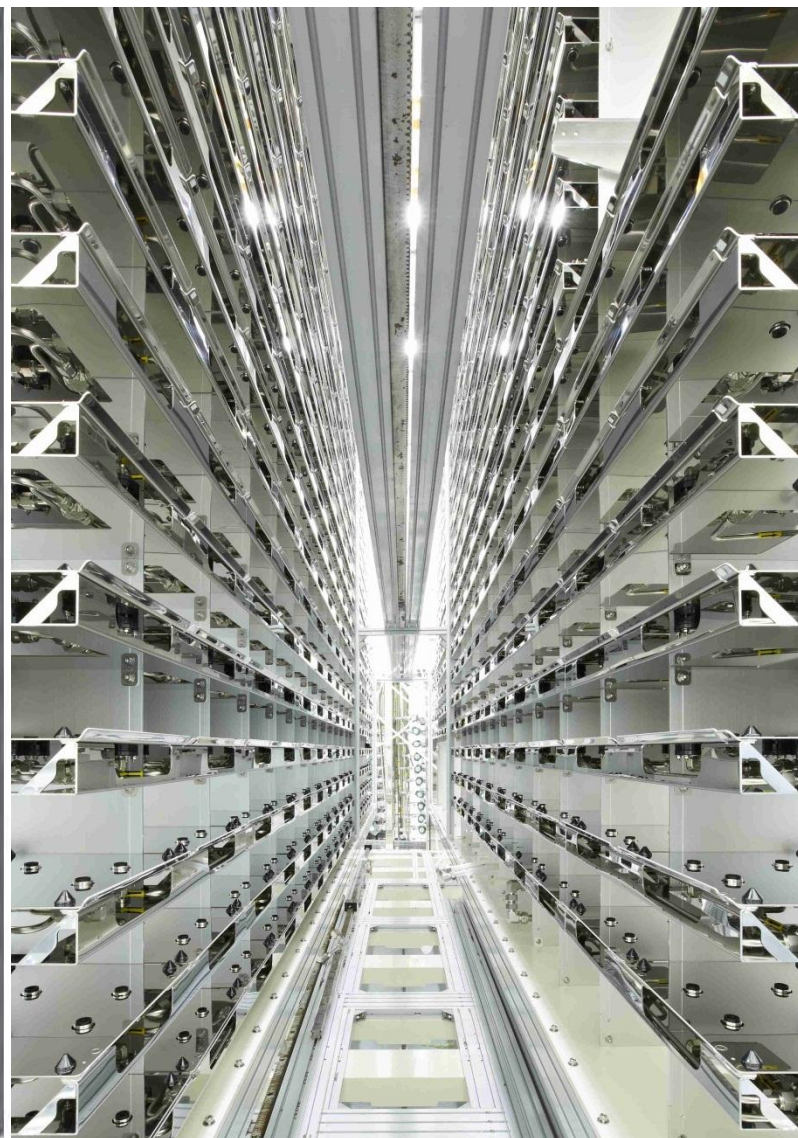
蘇州堃鉅貿易有限公司(100%持有)

- 2014年3月隸屬家登公司
- 業務範疇：
 - 二手車銷售
 - 維修服務
 - 提供維修保養、預約、鈹噴、索賠、客戶滿意度品質追蹤
 - 其他相關服務
 - 維修相關的技術諮詢、汽車相關技術開發、汽車行業相關資訊諮詢、代辦車輛上牌、辦證、年審服務、二手車置換、汽車租賃



▶ 經營實績

▶ 展望未來

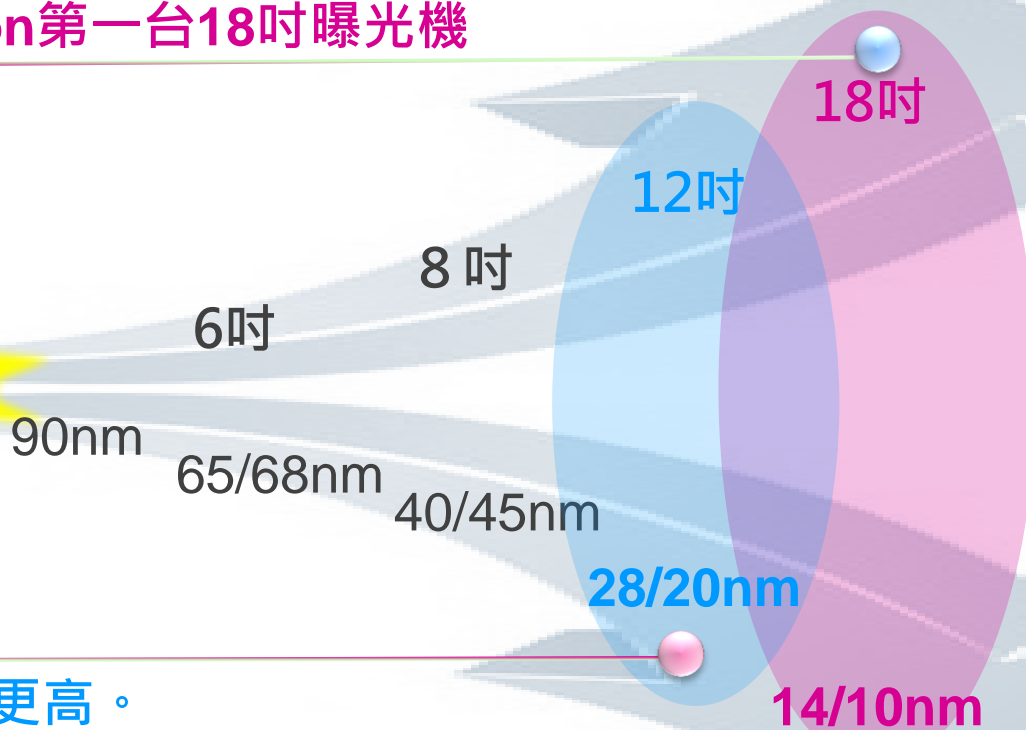


先進製程的兩大發展難題

- ▶ 所有規格仍在制定階段
- ▶ Nikon第一台18吋曝光機

晶圓面積加大

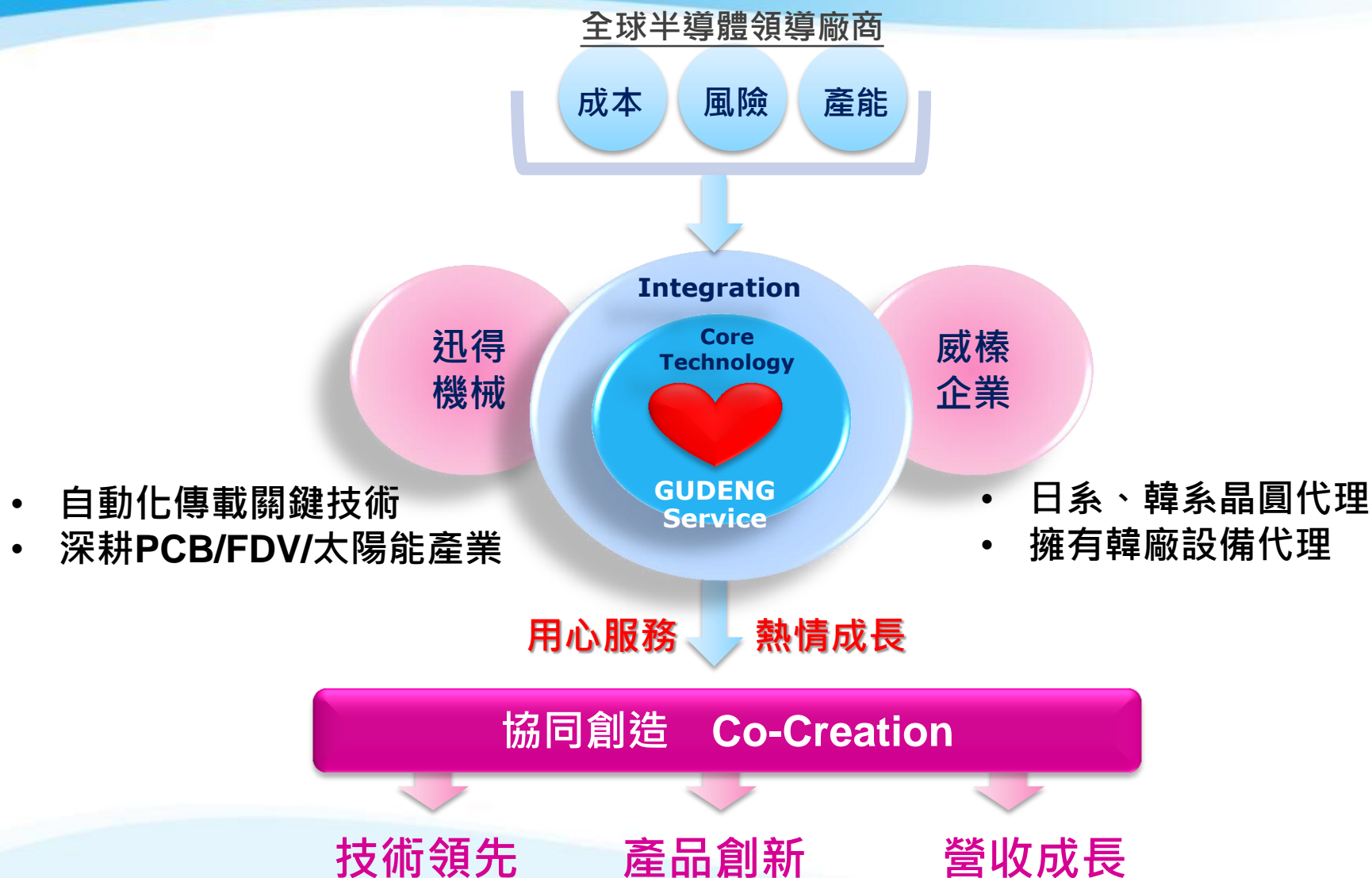
降低成本



- ▶ 對環境要求更高。
- ▶ 微汙染防治。
- ▶ 充氣環境下的流場均勻性。
- ▶ FOUP內部潔淨度提高。

晶片線寬微縮化

半導體事業投資佈局創造加乘綜效



半導體事業發展策略

策略面

以自主創新研發方式，將製造技術與資訊技術緊密結合，持續拓展“精密機械技術”與“自動化控制”，帶動半導體產業進入智能化工廠的新世代。

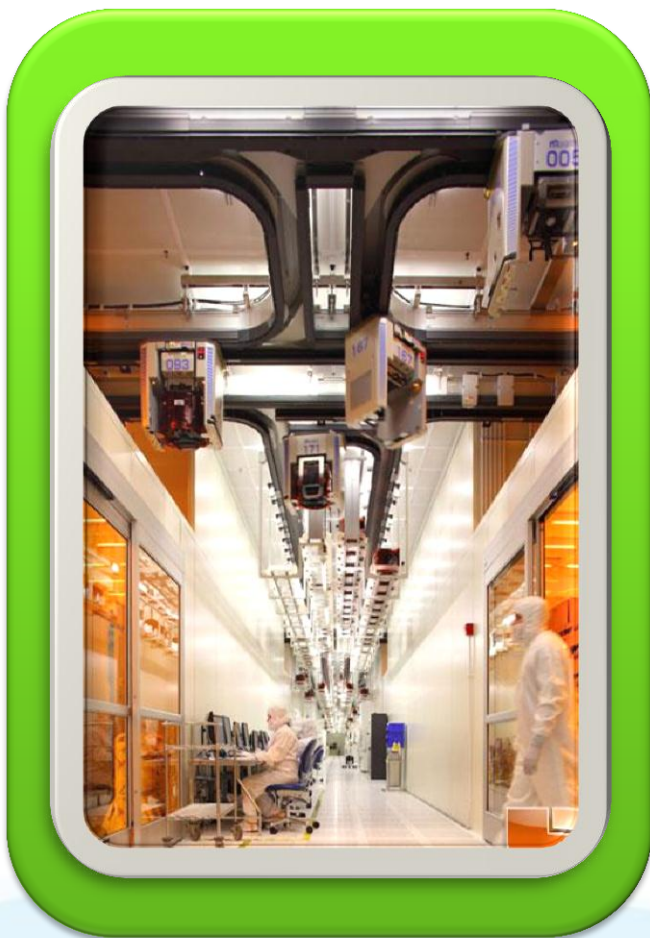


執行面

以載具產品及機台設備領域切入，全方位朝向自動化軟硬體產品發展。

什麼是光罩、晶圓傳載系統

AMHS 晶圓盒自動傳送系統

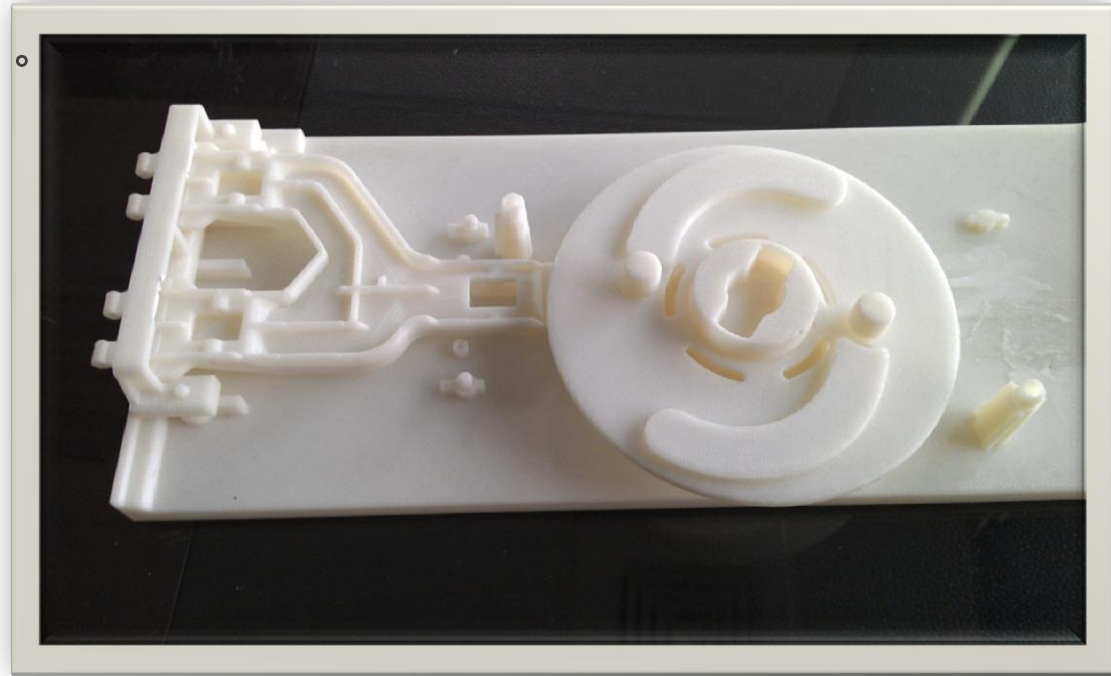


- SMIF** (Standard Mechanical Interface)
- FOUP** 前開式晶圓傳送盒(12" 工廠內使用)
- MAC** 多功能晶圓傳送盒(18" 工廠內使用)



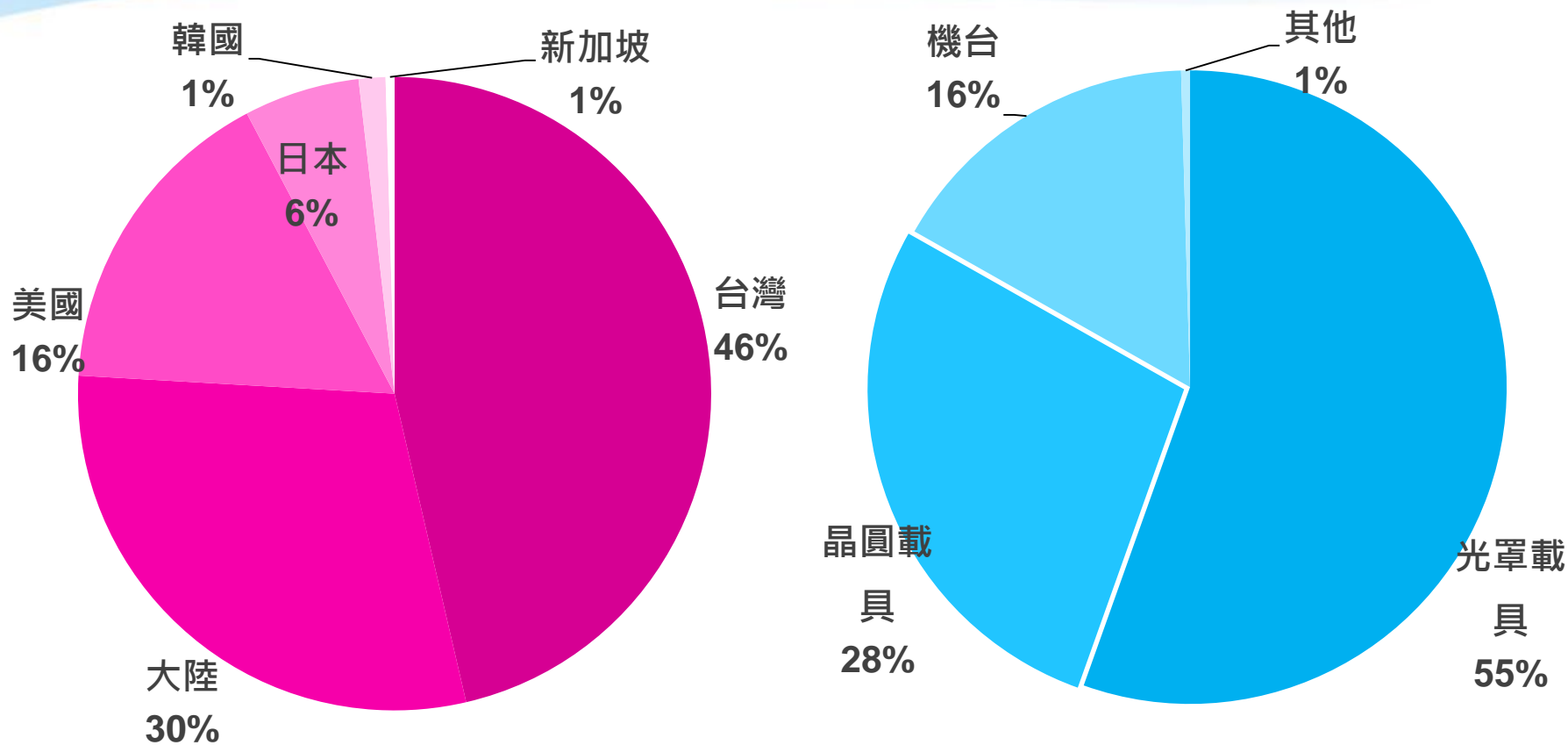
效用

- 將客戶需求轉化成實體模型。
- 初步結構組裝與實驗。
- 快速的設計驗證。



18吋晶圓傳送盒(MAC)內部的機構零件

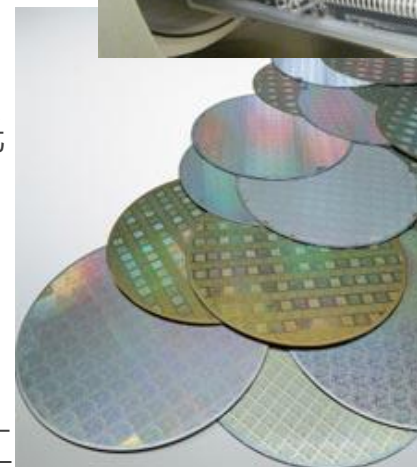
250個專利-公司創新能力的展現



截至2014年四月，家登已經取得國內外250項專利。
發明130，新型116。國外發明79，新型49

威榛科技股份有限公司 (69%持有)

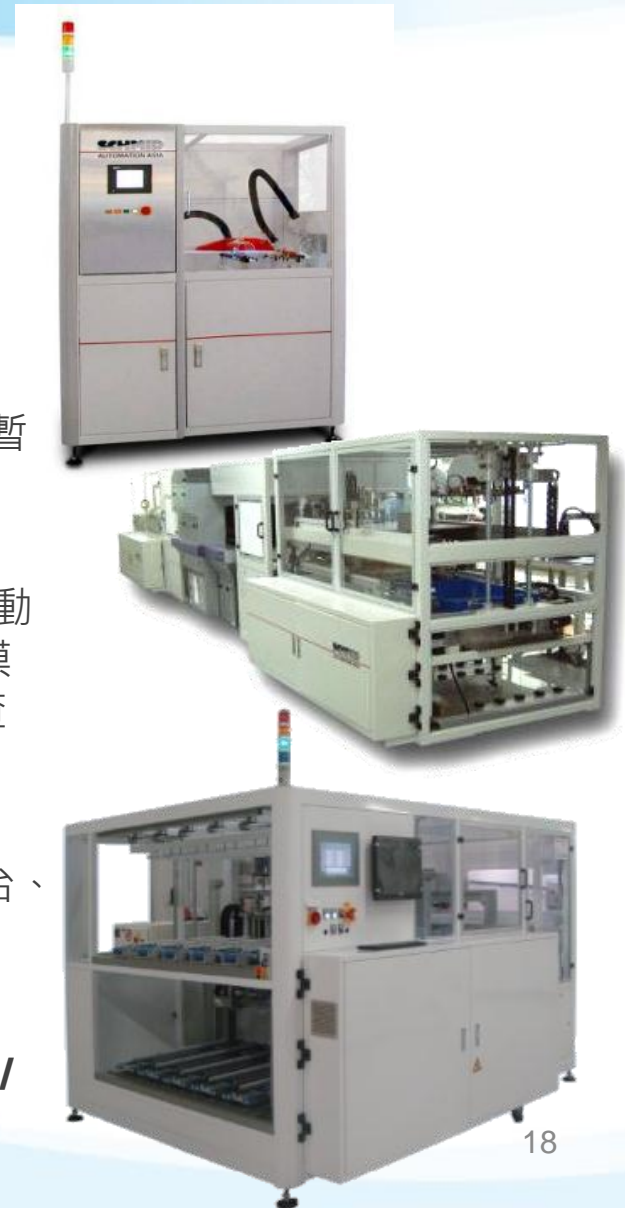
- 成立日期：2012年7月，2014年6月家登入股
- 資本額：新台幣2,900萬元
- 業務範疇：
 - 半導體系統及材料業務
 - 矽晶片和矽晶柱 / 石英坩堝 / 非氟類環保半導體 & 光電清洗液 / 光電/半導體廢氣處理系統
 - 光電玻璃材料業務
 - 玻璃拋光產品 / PI 回收系統
 - 太陽能材料業務
 - 多晶矽/單晶矽 Scrap買賣 / 太陽能晶柱 / 碲切片代工
- 主要客戶群
 - Amkor / 日月光 / 友達 / 京東方 / 群創光電 / 鉅晶電子 / 旺宏電子 / 力晶科技 / 聯電...



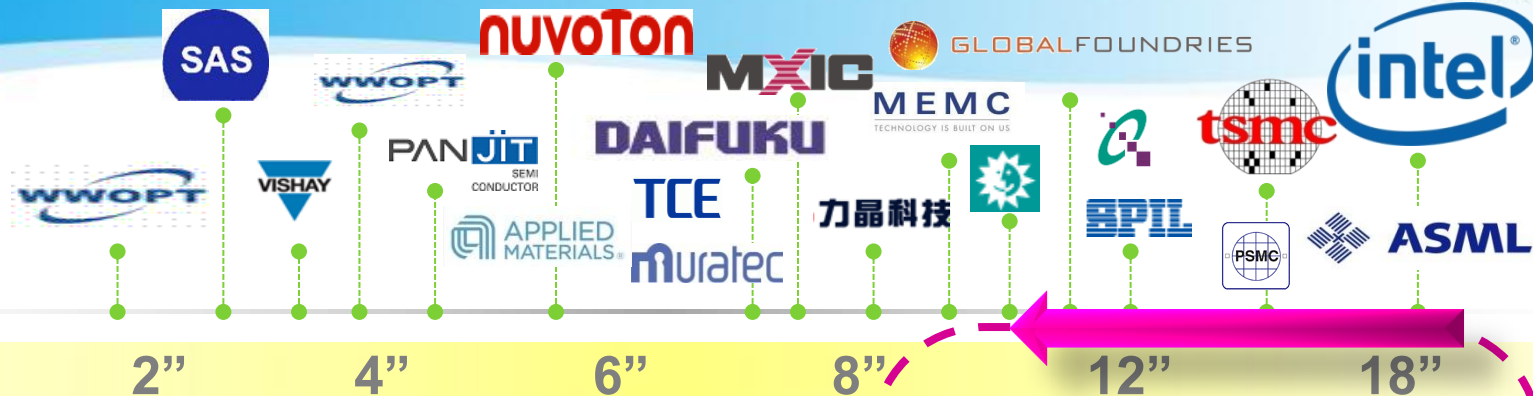
Poly -Silicon

迅得機械股份有限公司 (持有8.31%股份)

- 成立日期：1999年11月，2012年9月家登入股
- 資本額：新台幣4.4億元
- 業務範疇：
 - 電路板 / 載板產業
 - 硬板收放板自動化系統 / 軟板收放板自動化系統 / 暫存緩衝系統 / 物流自動化系統 / 量測自動化系統
 - 平面顯示器產業
 - 收放板自動化系統 / 暫存系統 / Dense包裝/解包自動化系統 / Sorter自動化系統 / 物流自動化系統 / PI膜配向檢查機 / 液晶組立後基板檢查機 / TFT基板檢查機 / 雷射雕刻機 / 雷射線路切割機
 - 太陽能電池產業
 - 太陽能晶片 / 電池自動化系統、檢驗系統、製程機台、整廠輸出
- 主要客戶群
 - Honeywell / 華通電腦 / 中國集成電路 / 欣興電子 / 三星 / 南亞科 / 日立 / 日月光 / 鴻海 / 宸鴻 / 奇美電 / 友達 / 明碁...



市場拓展藍圖



IC上游

IC中游

IC下游

- 磊晶廠&光罩廠
- 中德
 - 台灣光罩
 - 漢磊
 - 翔準
 - 中華凸版
 - SUMCO

- 砷化鎵廠
- 合晶
 - 穩懋
- 二極體廠
- 合晶
 - 中美晶
 - 通用
- 新唐 (大陸市場)
 - 漢磊科技
- Tsmc
 - 世界先進
 - UMC
 - 瑞晶
- tsmc
 - SMIC
 - 旺宏
 - 力晶
 - GF
- Amkor
 - Samsung
 - Hynix
- tsmc
 - Intel
 - Samsung

從前端製造到後端封測；
從18"到12"；
從產品到機台；
全方位拓展！

- 封裝廠
- 日月光
 - 矽品
 - 南茂
 - 欣銓
 - 安可

材料及設備

- Daifuku
- DNS
- ASML
- Applied Materials
- Muratec

半導體研發藍圖



研發階段

14'Q1

14'Q2

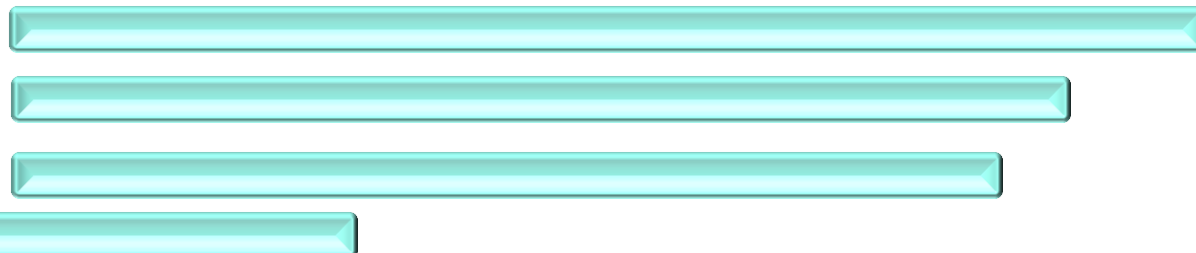
14'Q3

14'Q4

15'Q1

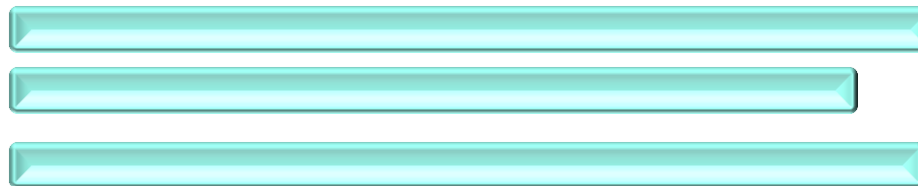
光罩傳載

- RSP系列 COC版
- RSP系列感應裝置
- EUV薄膜技術
- LCD大尺寸光罩盒



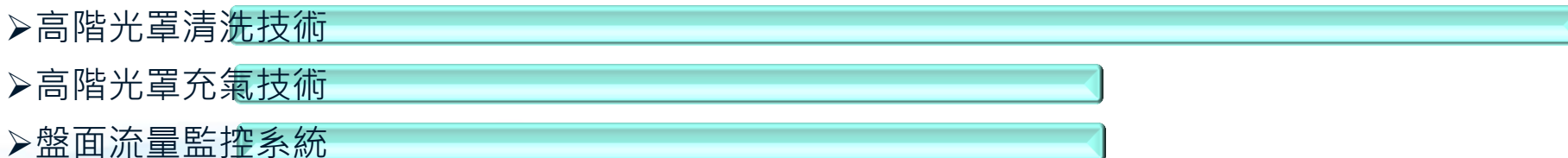
晶圓傳載

- 300mm FOUP 升級版
- 300mm FOUP 擴散裝置
- 300mm FOSB



機台設備

- 高階光罩清洗技術
- 高階光罩充氣技術
- 盤面流量監控系統



光罩傳載解決方案

- ▶ 極紫外光光罩傳送盒(EUV POD)
- ▶ 光罩護膜鋁框
- ▶ 光罩盒系列
- ▶ 光罩傳送盒系列
- ▶ 標準機械介面(SMIF)高階光罩傳送盒系列



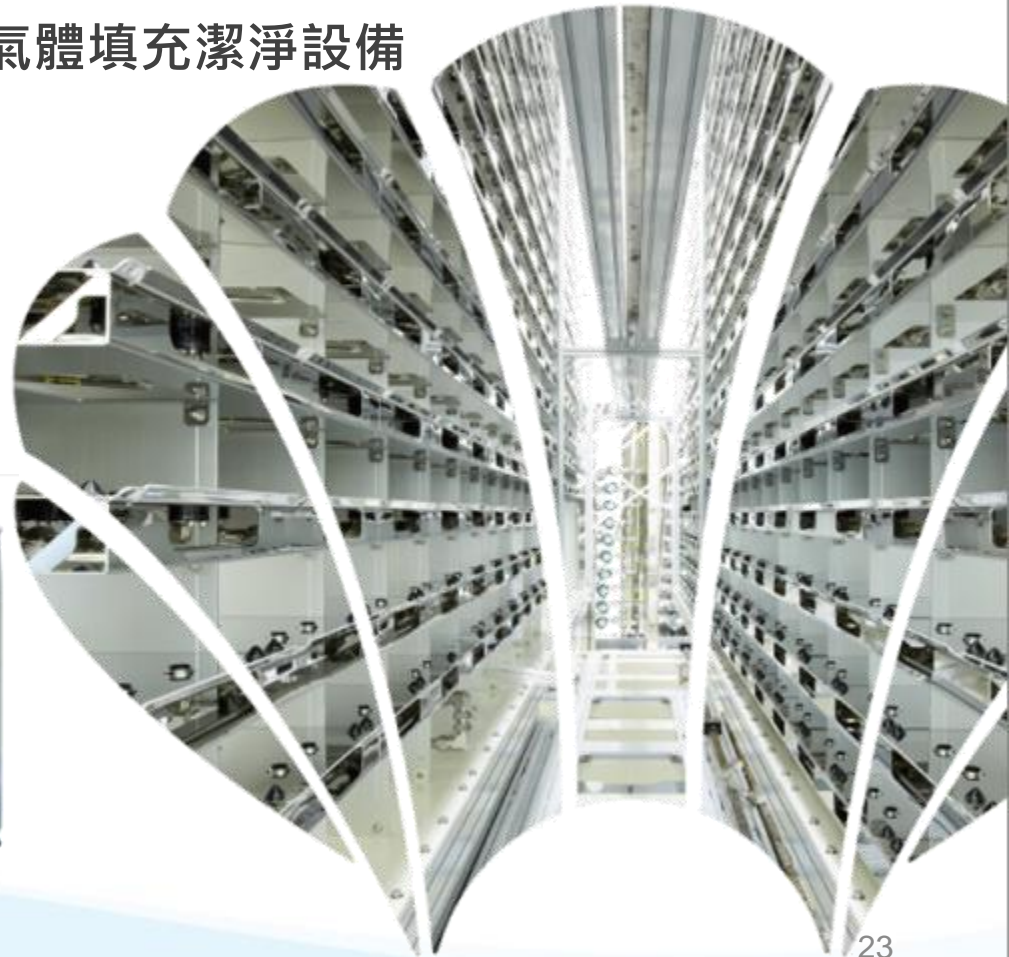
晶圓傳載解決方案

- ▶ 18吋前開式晶圓傳送盒(450mm FOUP)
- ▶ 18吋多功能應用晶圓傳送盒(450mm MAC)
- ▶ 12吋前開式晶圓傳送盒(300mm FOUP)
- ▶ 其他晶圓盒系列
- ▶ LED/太陽能晶圓用載具



機台設備類

- ▶ 光罩微污染防治氮氣/超潔淨氣體填充潔淨設備
- ▶ 高潔淨度光罩儲存櫃
- ▶ 光罩清洗機
- ▶ 氣體吹拂式光罩潔淨機
- ▶ 具充氣功能之光罩儲存櫃
- ▶ 晶圓搬運車(PGV)



其他服務

- ▶ 光罩/晶圓載具清洗服務
- ▶ 微汙染檢測服務
- ▶ 離子測試
- ▶ 零組件精密加工服務



家登樹谷自動化園區規劃方向說明

因應家登集團未來大幅成長發展，

空間、集團管控與企業形象提升之需求，建造規模完整之集團營運總部。

南科分公司



樹谷自動化園區地理優勢

1. 本塊基地與原家登南科廠遙對，相關人員移動可安全迅速
2. 基地位於樹谷園區中之商業地段，周遭為服務中心、活力館、科學館及音樂廳，東側亦有開發完成之停車場，可利用作本公司使
3. 為樹谷園區內之最佳地點
4. 鄰近安定交流道，交通便利，連接迅速
5. 鄰近台積電整體規劃廠區，有機會提供台積電之相關服務
6. 將做為國外設備大廠的代工生產基地

樹谷園區自有土地建廠規劃

規劃位置：臺南市樹谷園區，面積13,670坪。

規劃時程：民國103年8月取得建照，103年9月完成發包動土，
預計105年6月完成驗收，人員開始進駐。

開發規劃：共分三期興建完成，目前已完成第一期規劃，預定興
建挑高八米標準廠房。



第一期廠房示意圖

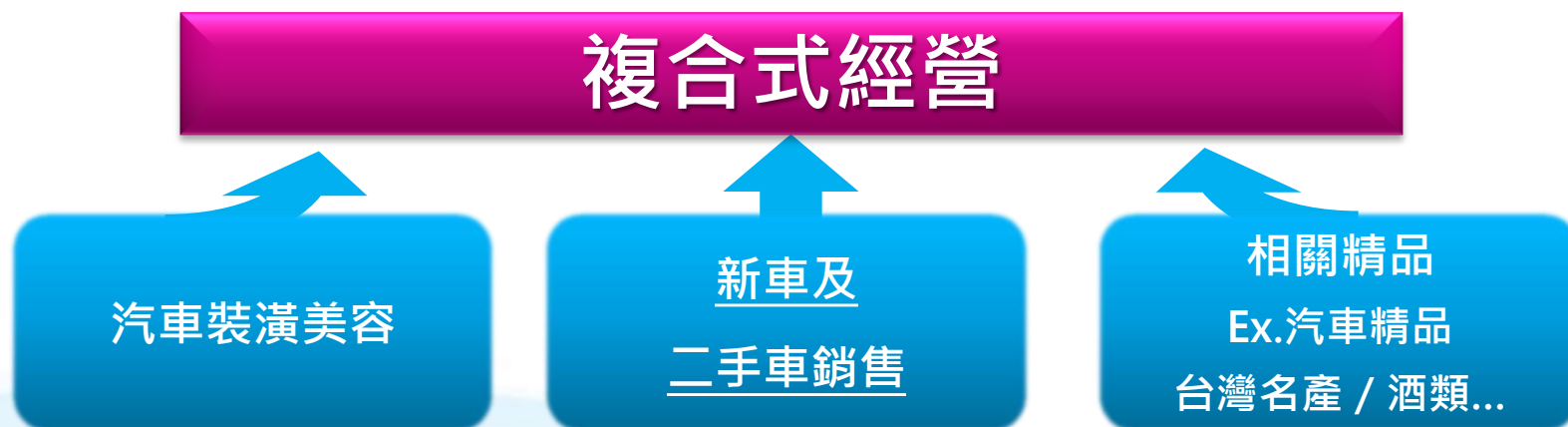
汽車事業發展策略

市場面

2013年中國汽車銷售2,198萬輛，年增長14.8%，連續五年蟬聯全球第一；
加上二手車的交易量每年持續上升，點燃汽車後市場需求，
估計2015年汽車售後服務市場規模將超過7660億元。

策略面

以**複合式經營策略**擴大吸收周邊地區客流量，
突破單一品牌銷售限制，串聯汽車銷售與售後服務，並打入二手車市場，
提供一站式服務的解決方案，搶占爆發性成長的汽車後市場。



行動 規劃



改變傳統服務模式，打造創新服務體系

收集消費者聲音，提供客戶嶄新獨特的進店感受；同時營造俱樂部，強化與消費者的連結，讓汽車這樣的移動載體，不只是進步我們的生活品質，更能豐盛生涯內涵



全力開發汽車後市場

開發二手車、汽車美容、汽車裝潢、汽車用品超市，汽車綜合快修，型塑一貫的專業形象，扭轉普遍對於售後服務品質不一的印象，創造品牌知名度，進一步提升毛利表現



提升管理人員能力

持續培訓主管人員的管理能力，並凝聚人員向心力，將管理體系化、制度化、科學化，全面精化從管理到技術再到服務的各個環節

Thank You



Gudeng Precision Industrial Co., LTD
9F., No. 2, Sec. 4, Zhongyang Rd., Tucheng City, Taipei
County 236, Taiwan (R.O.C.)
TEL: +886-2-2268-9141
FAX: +886-2-2269-1943